

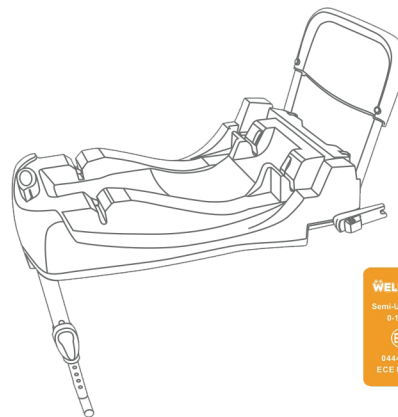
1. Denne ISOFIX platform passer kun til vores Diadem-serie barnestole.
2. Læst venligst denne manual for at montere ISO-FIX platformen på en Diadem barnestol, inden det monteres i en bil med ISOFIX-beslag.
3. Dette er en ISOFIX barnestol. Den er godkendt i henhold til godkendelse nr: 44,04, til almindeligt brug i køretøjer, og passer i biler med ISOFIX-beslag.
4. Den passer i biler med ISOFIX-beslag (som beskrevet i bilens instruktionsbog), afhængig af kategorien af barnestolen og af beslaget.
5. Gruppen og ISOFIX-størrelsen som dette produkt er beregnet til: Gruppe 0+ (0-13 kg) og ISOFIX størrelse C

IMPORTØR:
DBU dansk biludstyr A/S
Tel: 86 78 52 00
DBU@biludstyr.dk

BRUGERMANUAL

Gruppe 0+ (0-13 kg)

Kvalitets garanti



Produktet er blevet godkendt i henhold til de strengeste europæiske standarder (ECE R 44/04) og er egnet til gruppe 0+ (0-13 kg.)

Indhold

Indhold	1
Indledning	2
Lær din ISOFIX-platform at kende	3
1. Egnethed	4
2. Brug i bilen	5
2.1 Med ISOFIX-beslag og støtteben	5
3. Montering i bilen	6
3.1 Fastspænding af barnestolen med ISOFIX adapter	7
3.2 Justering af støttebenet	8
3.3 Låsning af barnestolen	9
4. Afmontering af barnestol og ISOFIX-platform	10
4.1 Afmontering af barnestolen	10
4.2 Afmontering af ISOFIX-plattformen	10
5. Monter din barnestol med ISOFIX-plattformen korrekt	11
6. Vedligeholdelse	12
6.1 Rengøring	12
7. Korrekt bortskaffelse	12
8. 2 års garanti	13

Indledning

Kære forældre

Mange tak for at i har valgt vores produkt.

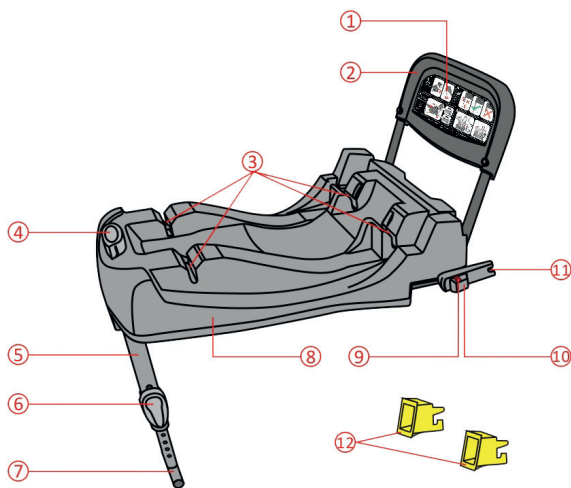
Når dit barn er korrekt fastspændt i denne stol, yder designet og funktionerne dit barn maksimal sikkerhed og komfort.

Med henblik på stolens funktioner, skal den justeres så den passer barnets højde og vægt, før den tages i brug og derefter fastspændes barnet forsigtigt.

Forskning viser at mange barnestole er forkert monteret. Derfor bedes I tage jer tid til at læse denne brugermanual grundigt igennem. Vores stol sikrer kun dit barn maksimalt, når den er korrekt monteret som vist i denne manual.

Gentagen forskning af vores udviklingsafdeling, forbruger-tests og kunde-reaktioner sikrer at vi er helt "up-to-date", hvad angår sikkerhed. Skulle du derfor have nogle former for spørgsmål, så tøv ikke med at kontakte os.

Du kan se kontaktinformationerne på bagsiden af denne manual.



- | | |
|--------------------------------|---------------------------|
| 1. ISOFIX monterings-anvisning | 7. Støtteben |
| 2. Støddæmper | 8. ISOFIX-platform |
| 3. Støttepunkter | 9. Røde sikkerhedsknapper |
| 4. Grå udløserknop | 10. ISOFIX udløserknapper |
| 5. Sikkerhedsben | 11. Låsearme |
| 6. Justeringsknop | 12. Gennemføringer |

1. Egnethed



Disse barnestole er markeret med ISOFIX-symbolet

Advarsel! Ingen af de to dele må bruges sammen med andre ISOFIX adaptere eller barnestole.

Certificering

WELLDON / BS06 barnestol	Testet og certificeret i henhold til ECE* R 44/04	
	Gruppe	Vægt
Diadem fix (med ISOFIX)	0+	Op til 13 kg.

* ECE = Europæisk standard for sikkerhedsudstyr

- Barnestolen er designet, testet og certificeret efter kravene fra den Europæiske standard for sikkerhedsudstyr til børn (ECE R44/04). Godkendelses stemplet E (i en cirkel) og godkendelses nummeret sidder på godkendelses-mærket (klister mærke på barnestolen).
- Denne godkendelse bliver ugyldiggjort, hvis der bliver foretaget ændringer på barnestolen. Ingen modifikationer må foretages på barnestolen, af andre end producenten.

2. Brug i bilen



 **MÅ IKKE bruges på et passagersæde med aktiv airbag !**

FARE ! En airbag som rammer en barnestol kan forårsage alvorlige skader på dit barn, i værste fald med døden til følge.

Læs venligst i bilens instruktionsbog mht. brugen af barnestol i bilen.

2.1 Med ISOFIX-beslag og støtteben

Barnestolen kan bruges som følger

I kørselsretningen	Nej
Imod kørselsretningen	Ja
På sæder i kombination med ISOFIX-beslag. (mellem siddeflader og ryglænet)	Ja 3)

(Kontroller venligst de gældende regler for dit land)

3. Montering i bilen



For dit barns sikkerhed

- Efterlad ikke dit barn uden opsyn i barnestolen i bilen.
- Placer ikke genstande på gulvet foran ISOFIX-adapteren.



For beskyttelse af bilens passagerer

I tilfælde af en ulykke kan ikke fastgjorte passagerer og genstande forårsage alvorlig skade på andre passagerer i bilen.

Kontroller derfor altid at...

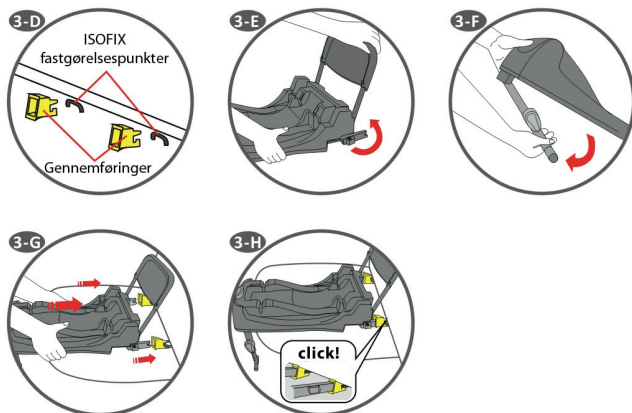
- Ryglænet på bagsædet er låst (dvs. hvis bilen er udstyret med nedfældeligt bagsæde, skal dette være låst fast i oprejst position).
- Alle tunge og skarpkantede objekter skal være fastspændt (f.eks. genstande på hattehylden).
- Alle bilens pasagerer har sikkerhedssele på.
- Barnestolen altid er fastspændt, også når der ikke sidder børn i.

For beskyttelse af bilen

- Nogle bilsæder er lavet af følsomme materialer (f.eks. velour, læder osv.), og kan efterlade brugsspor når barnestolen bruges. Dette kan undgås ved f.eks. at anbringe et tæppe eller håndklæde under stolen.

Montering i bilen

3.1 Fastspænding af barnestolen med ISOFIX adapter



- Klem de to gule gennemføringer, med fordybningen opad, ned over de to ISOFIX fastgørelsespunkter. (3-D)

TIP ! ISOFIX fastgørelsespunkterne er placeret mellem siddeflader og ryglænet på bagsædet.

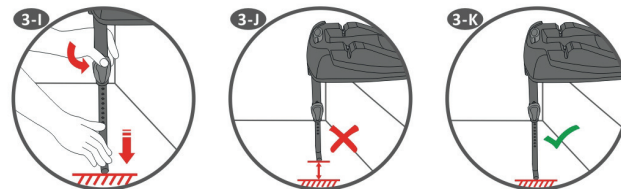
- Rejs støddæmperen og de to låsearme på ISOFIX platformen, til en opretstående position. (3-E)

Advarsel ! Hold altid på støddæmperen når ISOFIX platformen flyttes, for at undgå den folder tilbage (risiko for skade).

- Fold sikkerhedsbenet på ISOFIX platformen ned til en nedadgående position. (3-F)
- Hold fast på ISOFIX platformen med begge hænder. (3-G)
- Skub begge låsearme ind i de to gule gennemføringer, indtil armene griber fast i begge sider. "CLICK!" (3-H)

Montering i bilen

3.2 Justering af støttebenet

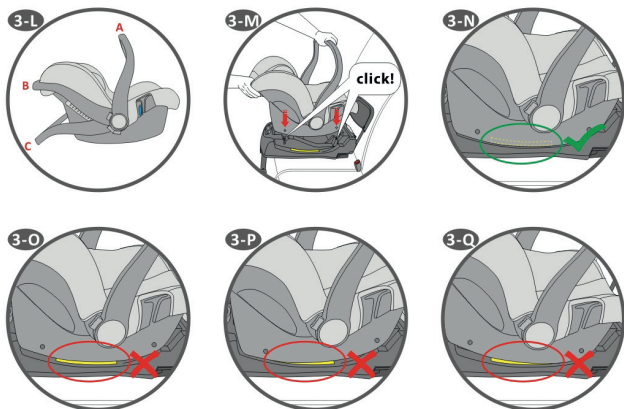


- Tryk på justeringsknappen og træk støttebenet ud, indtil den hviler fast mod bilens bund. (3-I)

Advarsel ! Støttebenet må ALDRIG "hænge" i luften eller hvile på andet end bilens bund. Kontroller altid at støttebenet ikke løfter ISOFIX platformen fra sædet. (3-J / 3-K)

Montering i bilen

3.3 Låsning af barnestolen



- Kontroller at den øverste overflade på ISOFIX platformen er fri for fremmedlegemer.
- Kontroller at håndtaget er i øverste position A. (3-L)
- Placer barnestolen på ISOFIX-platformen pegende mod kørselsretningen (babyen vender bagud)... (3-M)
- ...Og lås barnestolen på plads. "CLICK!" (3-M)

Advarsel! De gule markeringer må ikke være synlige på begge sider af ISOFIX platformen. (3-N)

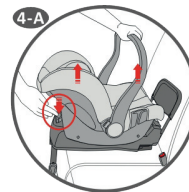
Tip! Barnestolen kan KUN låses fast på platformen når sikkerhedsbeinet er foldet ud.

- Træk i barnestolen for at kontrollere den er helt fastspændt.

Afmontering

4. Afmontering af barnestol og ISOFIX-platform

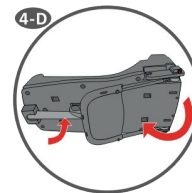
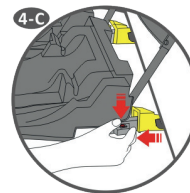
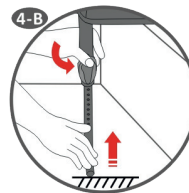
4.1 Afmontering af barnestolen



- Tryk på den grå udløserknop, mens du løfter barnestolen. (4-A)

Tip! Ved dagligt brug, kan du lade ISOFIX platformen være monteret i bilen, og kun afmontere barnestolen.

4.2 Afmontering af ISOFIX platformen



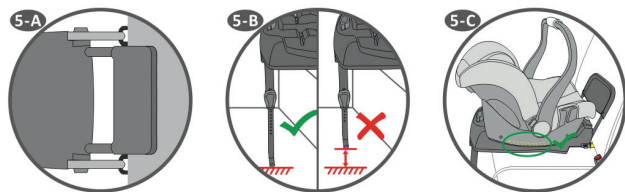
- Fold støttebeinet tilbage. (4-B)
- Tryk på den røde sikkerhedsknap og skub de to ISOFIX udløserknapper på låsearmene ud imod dig selv. Låsearmene slipper. (4-C)
- Drej låsearmen og støddæmperen nedad. (4-D)

Tip! Dette beskytter låsearmene imod skade

5. Monter din barnestol med ISOFIX-platformen korrekt



For dit barns sikkerhed, kontroller at...



- ISOFIX platformen griber fast i begge sider, med låsearmene i ISOFIX fastgørelsespunkterne. (5-A)
- Støttebenet hviler fast på bilens bund og ISOFIX platformen ikke bevæger sig fra siddefladen. (5-B)
- Barnestolen er låst ordentligt fast til platformen, og de gule markeringer på begge sider ikke er synlige. (5-C)
- Barnestolen er fastspændt imod kørselsretningen.
- Hvis barnestolen er monteret på passagersædet, må der ikke være en aktiv airbag som kan forstyrre barnestolen.

6. Vedligeholdelse



For at bevare den beskyttende virkning

- Ved et trafikuheld som sker med mere en 10 km/t, kan barnestolen tage skade, hvilket ikke nødvendigvis er synligt.
- Hvis dette er tilfældet, er det ekstremt vigtigt at udskifte barnestolen. Bortskaf venligst stolen på den rigtige måde.
- Kontroller jævnligt alle vigtige dele for skade.
- Sørg for at alle mekaniske dele fungerer korrekt
- Barnestolen må ikke komme i klemme i en lukkende bildør, sæde der rykker tilbage eller lign. Stolen kan tage alvorlig skade.
- Skulle barnestolen blive skadet (f.eks. efter at være tabt), skal den inspiceres af producenten.

6.1 Rengøring

Plastikdelene kan rengøres med sæbevand.

Brug ikke skrappe rengøringsmidler (så som opløsningsmidler).

7. Korrekt bortskaffelse

Bortskaffelse af emballage	
	Papbeholder
Bortskaffelse af komponenter	
Plastikdele	Container der svarer til etiketten på delen
Metaldele	Metalcontainer

2 års garanti

8. 2 års garanti

På denne barnestol yder vi 2 års garanti mod produktions- eller materialfejl.

Garantiperioden starter samme dag som købet er foretaget. Som bevis beder vi dig udfylde garantibeviset, og gemme det sammen med kvitteringen, under hele garantiperioden.

I tilfælde af reklamation skal garantibeviset sendes sammen med barnestolen. Garantien dækker kun barnestole, som er blevet håndteret korrekt, og som er sendt til os i en ren tilstand.

Garantien dækker ikke:

- Naturlige tegn på slid og skader forårsaget af overdreven stress.
- Skader som følge af u hensigtsmæssig eller forkert brug.

Hvad er dækket af garantien?

Tekstiler: Alle tekstiler opfylder meget høje krav, hvad angår farveægthed når de udsættes for UV-stråling. Alligevel falmer alle tekstiler når de udsættes for UV-stråling. Dette er ikke en materiale-fejl, men blot et tegn på brugsslid, og dækkes derfor *ikke* af garantien.

Spænde: Hvis spændet ikke fungerer korrekt, skyldes dette ofte at skidt og snavs ophober sig i spændet, og forhindrer det i at fungere optimalt. Hvis dette sker, kan spændet vaskes.

Kontakt venligst købsstedet i tilfælde af reklamation. Her vil de servicere og rådgive dig. Når en reklamation bliver behandlet, kan der blive anvendt produktspecifikke afskrivningssatser.

1. Dette er en universal barnestol. Den er godkendt i henhold til godkendelse Nr: 44,04, til almindelig brug i køretøjer, og passer til de fleste, men ikke alle bilsæder.
2. Korrekt pasform er mulig, hvis fabrikanten har skrevet i instruktionsbogen, at der kan monteres en universal barnestol, til denne aldersgruppe i bilen.
3. Denne barnestol er kategoriseret som "universal" under strengere krav, end dem der er anvendt på tidligere modeller, som ikke bærer dette mærkat.
4. Hvis du er i tvivl, kontakt da enten fabrikanten eller købs-stedet.
5. Kan kun monteres, hvis det godkendte køretøj er udstyret med en 3-punkts rullesele, som er godkendt i henhold til UN/ECE regulativ nr. 16, eller en tilsvarende standard.

IMPORTØR:
DBU dansk biludstyr A/S
Tel: 86 78 52 00
DBU@biludstyr.dk

BRUGERMANUAL

Gruppe 0+ (0-13 kg)

Kvalitets garanti



Produktet er blevet godkendt i henhold til de strengeste europæiske standarder (ECE R 44/04) og er egnet til gruppe 0+ (0-13 kg.)

Indhold	1
Vigtig information	2
Lær din barnestol at kende	3-4
1. Certificering	5
2. Brug i bilen	6
2.1 Med bilens 3-punkts sele	7
3. Fastspænding af barnet	8
3.1 Fastspænding af barnet v.h.a. baby-indsatsen	8
3.2. Justering af håndtaget	9
3.3 Justering af nakkestøtten	10
3.4 Løsn skulderstropperne	10
3.5 Fastspænding af barnet med selen	11
3.6 Stramme selen	12
3.7 Tjekliste	12
4. Montering i bilen	13
4.1 Fastspænding af barnestolen i bilen	14
4.2 Tjekliste	15
5. Montering af solafskærmningen	16
6. Vedligeholdelse	17
6.1 Vedligeholdelse af selespænde	17-18
6.2 Rengøring	19
6.3 Afmontering af selen	20
6.4 Afmontering af betrækket	21
6.5 Montering af betrækket	21
7. 2 års garanti	22

LÆS DENNE INSTRUKTION GRUNDIGT IGENNEM, DA EN UKORREKT MONTERING AF BARNESTOL EN KAN VÆRE FARLIGT. BRUG IKKE BARNESTOL EN PÅ PASSAGERSÆDET, UDEN AT FRAKOBLE AIRBAGEN.

Denne barnestol må kun monteres på fremadrettede sæder. Monter den ikke på bagudvendte eller sidevendte sæder.

Brug aldrig barnestolen uden at spænde barnet fast korrekt, og forsøg aldrig at fastspænde stolen i bilen på andre måder, end beskrevet i brugermanualen. Du må **aldrig** ændre barnestolen på nogen måde. I tilfælde af en nødsituation, er det vigtigt at barnet kan blive frigjort hurtigt, dette betyder at selelåsen skal være fuldt tilgængelig og dit barn bliver lært ikke at lege med selelåsen.

Dit barn må **ikke** sidde i barnestolen uden opsyn.

Det anbefales at denne barnestol bliver udskiftet, hvis den har været udsat for kraftig påvirkning i en ulykke, eller er blevet meget slidt. Kontroller jævnligt selen for slitage, vær særlig opmærksom på fastgørelsespunkterne, syninger og justeringsenhederne.

Du skal sikre dig at stolen, ikke bliver klemt i bildøren eller under et foldbart bagsæde, hvis din bil har nedfoldeligt bagsæde, skal du være sikker på at dette er fastlåst i oprejst sidde-position.

Bilens interiør kan blive meget varmt når det står i direkte sollys, det anbefales derfor at dække barnestolen til når den ikke bruges, dette gøres for at forhindre de forskellige dele, specielt dem der berører dit barn, i at blive varme og skolde barnet.

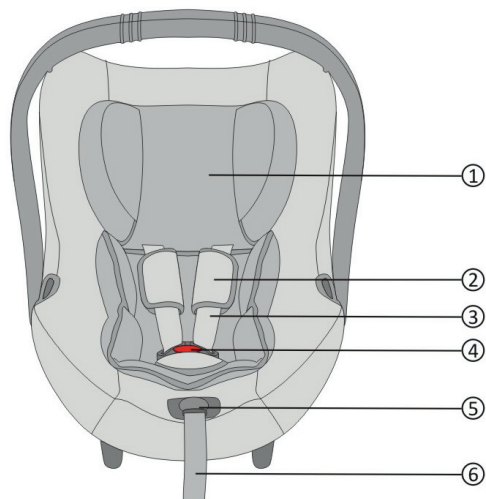
Bagage og andre tunge eller skarpe genstande bør være fastspændt i bilen, løse genstande kan forårsage store skader i tilfælde af en ulykke. Det sikreste sted at montere barnestolen, er på bagsædet i bilen.

Barnestolen må ikke bruges uden sæde-betrækket.

Sæde-betrækket bør ikke udskiftes med andre end den, anbefalet af producenten, da betrækket bidrager til barnestolens sikkerhed.

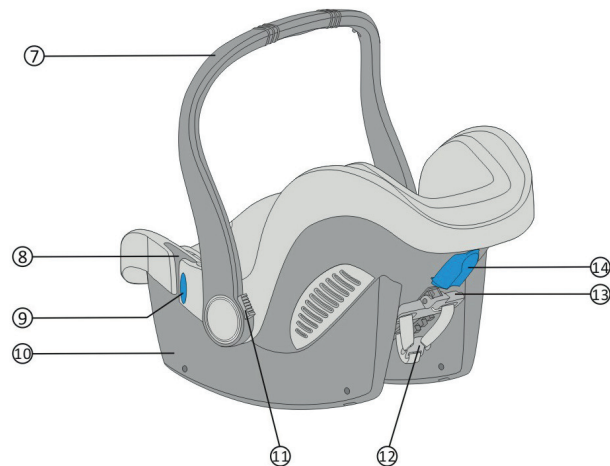
GEM DENNE MANUAL SIKKERT TIL FREMTIDIGT BRUG.

Lær din barnestol at kende



1. Nakkestøtte
2. Skulderpude
3. Skulderstrop
4. Selelås
5. Seleudløser
6. Selestrop

Lær din barnestol at kende



7. Håndtag
8. Hoftesele gennemføring
9. Blå markering
10. Skal
11. Justering til håndtag
12. Seholder
13. Nakkestøtte justering
14. Skråsele gennemføring

1. Certificering



... som barnestol monteret i bilen

WELLDON / BS06 Barnestol	Testet og certificeret i henhold til ECE* R 44/04	
	Gruppe	Vægt
BS06	0+	Op til 13 kg

*ECE = Europæisk standard for sikkerhedsudstyr

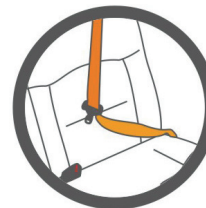
Denne barnestol er designet, testet og certificeret i henhold til den europæiske standard for sikkerhedsudstyr til børn (ECE R 44/04). Godkendelsesmærkatet E (i en cirkel) og godkendelsesnummeret er placeret på godkendelsesmærkatet (klistermærke på barnestolen). Denne godkendelse frafalder, hvis der bliver foretaget nogen form for modifikationer på barnestolen, af andre end producenten.

2. Brug i bilen



MÅ IKKE bruges på et passagersæde med aktiv airbag !

FARE ! En airbag som rammer en barnestol kan forårsage alvorlige skader på dit barn, i værste fald med døden til følge. Læs venligst i bilens instruktionsbog mht. brugen af barnestol i bilen.

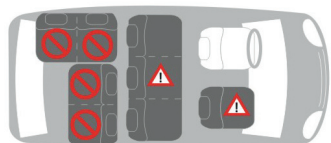


**MÅ IKKE bruges med en 2-punkts sele
Bruges KUN med bilens 3-punkts selser !**

Vær venligst opmærksom, på de gældende regler for dit land. Må ikke bruges med en 2-punkts sele. Selen skal være godkendt i henhold til ECE R 16, eller en tilsvarende standard. Må ikke bruges på et passagersæde, med en aktiv airbag ! Kan bruges, hvis bilen er udstyret med en 3-punkts sikkerhedssele.

Brug i bilen

2.1 Med bilens 3-punkts sikkerhedssele



Barnestolen kan bruges på følgende måde:

I kørselsretningen	Nej
Imod kørselsretningen	Ja
Med en 2-punkts sele	Nej ¹
Med en 3-punkts sele	Ja ²
På passagersædet	Ja ³
På det yderste bagsæde	Ja
På det midterste bagsæde	Nej

(Kontroller venligst de gældende regler for dit land)



- 1) Ved brug af en 2-punkts sele, øges risikoen for skader på dit barn betydeligt i tilfælde af et trafikuheld.
- 2) Sikkerhedssele skal være godkendt efter ECE R 16 eller en tilsvarende standard. (se mærkning med "E" eller "e" i en cirkel)
- 3) MÅ IKKE bruges på passagersædet med en aktiv airbag!
- 4) Kan bruges, hvis bilen er udstyret med en 3-punkts sele.

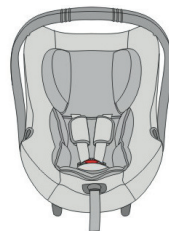
Fastspænding af barnet

3. Fastspænding af barnet

3.1 Fastspænding af barnet v.h.a. baby-indsatsen



For dit barns sikkerhed



Baby-indsatsen yder den nødvendige støtte, din baby har brug for, mens han eller hun stadig er lille. Baby-indsatsen er beregnet til at yde ekstra komfort til meget små babyer.

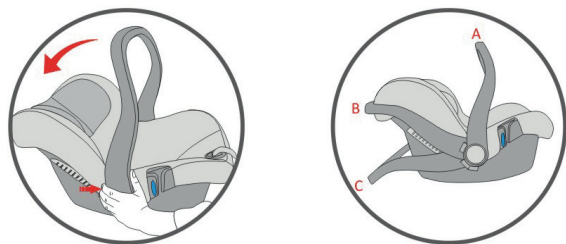
Advarsel! Baby-indsatsen skal bruges i barnestolen, når dit barn vejer mindre end 9 kg.

- Fastspænd altid din barnestol korrekt
- Efterlad aldrig dit barn i barnestolen uden opsyn, hvis du stiller stolen fra dig (på f.eks. et bord, puslebord eller lign.)
- Stroppen må ALDRIG komme i klemme i bevægelige dele (f.eks. automatiske døre, rulletrapper eller lign.)
- **Advarsel!** Plastikdelene i stolen kan blive meget varme i solen, så dit barn kan blive skoldet. Beskyt barnet og stolen mod intens UV-stråling (ved f.eks. at putte et tyndt klæde over stolen).
- Barnestolen optager kun 1 siddeplads i bilen. Denne fordel betyder dog, at dit barn skal sidde i en delvist liggende stilling.
- Tag dit barn ud af barnestolen så ofte som muligt, for at lindre ryggraden. Vi anbefaler jævnlige pauser på lange ture. Selv uden for bilen, skal du undlade at din barn sidder i stolen for længe.

Fastspænding af barnet

3.2 Justering af håndtaget

Håndtaget kan indstilles i 3 positioner



Tryk på begge knapper på håndtaget, på samme tid.

Mens knapperne holdes inde, skal håndtaget rykkes ned indtil den låses fast i den ønskede position.

A: Til transport og brug i bilen.

Advarsel! Kontroller at håndtaget er helt låst fast, inden stolen løftes op.

B: Til at placere barnet i stolen.

Tip! Du kan dreje håndtaget fra position til position uden at trykke på knapperne.

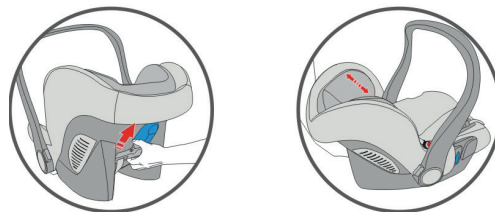
C: Når stolen sættes uden for bilen, giver denne position øget stabilitet og dermed sikkerhed.

Fastspænding af barnet

3.3 Justering af nakkestøtten

En korrekt justeret nakkestøtte sikrer dit barn sidder korrekt i stolen.

Nakkestøtten skal være justeret således, at skulderstropperne er på samme niveau som dit barns skuldre, eller en smule over.



Justere højden på nakkestøtten så den passer til dit barn:

Vip nakkestøtte-justeringen indtil den slipper.

Glid nakkestøtte-justeringen indtil skulderstropperne er i den rigtige højde, og lås fast igen.

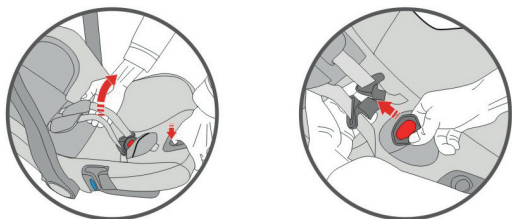
3.4 Løsn skulderstropperne



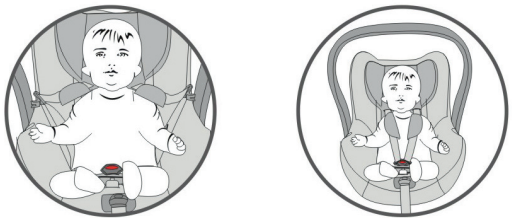
Tryk på seleudløseren og træk begge skulderstropper fremad, på samme tid.

Fastspænding af barnet

3.5 Fastspænding af barnet med selen



- Løsn skulderstropperne
- Åbn selelåsen (tryk på den røde udløserknop).



- Placer dit barn i stolen
- Træk skulderstropperne over skuldrene på dit barn, og saml låse-delene og lås fast i selelåsen med et tydeligt "CLICK!"

Advarsel! Skulderstropperne må ikke vrides eller byttes rundt.

Fastspænding af barnet

3.6 Stramning af sele



Træk i enden af stroppen.

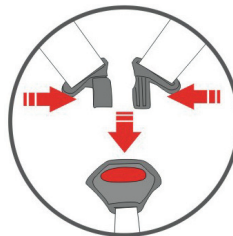
Advarsel! Træk enden direkte mod dig, træk ikke enden opad eller nedad.

Vær opmærksom på enden af stroppen. Undertransport (specielt udenfor bilen), skal den altid være fastgjort til betrækket.

3.7 Tjekliste for sikring af korrekt fastspænding



For dit barns sikkerhed kontroller venligst at...



- Skulderstropperne i barnestolen er komfortable, men stramme, omkring dit barn.
- Skulderstropperne er justeret korrekt.
- Skulderstropperne ikke er snoet.
- Sele-enderne sidder fast i selelåsen.

Montering i bilen

4. Montering i bilen



Efterlad ikke dit barn uovervåget i barnestolen, mens det er monteret i bilen.



For beskyttelse af bilens passagerer

I tilfælde af en hård opbremsning eller et uheld, kan ikke fastspændte personer eller genstande, forårsage skade på andre passagerer. Kontroller venligst altid at...

- Ryglænet på bagsædet er låst (dvs. hvis bilen er udstyret med nedfældeligt bagsæde, skal dette være låst fast i oprejst position)
- Alle tunge og skarpkantede objekter skal være fastspændte (f.eks. genstande på hattehylden).
- Alle bilens pasagerer har sikkerhedssele på.
- Barnestolen altid er fastspændt, også når der ikke sidder børn i.

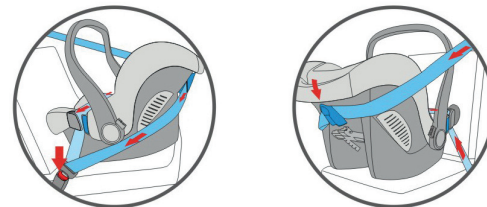
For beskyttelse af bilen

Nogle bilsæder er lavet af følsomme materialer (f.eks. velour, læder osv.), og kan efterlade brugsspor når barnestolen bruges. Dette kan undgås ved f.eks. at anbringe et tæppe eller håndklæde under stolen.

Montering i bilen

4.1 Fastspænding af barnestolen i bilen

For at fastspænde barnestolen korrekt med en 3-punkts sele skal du gøre følgende:



Placer barnestolen så den vender mod kørselsretningen (babyen ser bagud).

Tip! I visse tilfælde hviler barnestolen ikke sikkert, eller for stejlt, på bilens bagsæde.

Dette kan afhjælpes ved at placere et tæppe under barnestolen, eller ved at vælge en anden siddeposition.

Kontroller at håndtaget er i øverste position "A".

Træk bilens sikkerhedssele ud, og træk den på tværs af barnestolen. Spænd sikkerhedsselen i bilen.

Træk hofteselen igennem den blå gennemføring på begge sider af barnestolen.

Advarsel! Selen må ikke snoes.

Stram hofteselen ved at trække i skråselen

Advarsel! Bilens selelås må ikke være placeret i, eller foran den blå gennemføring (i bilens kørselsretning)

Træk skråselen bagved den øverste del af barnestolen.

Skub selen igennem den blå gennemføring mellem barnestolen indtil selen strammer.

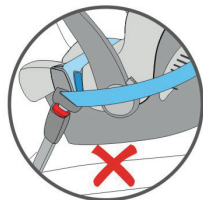
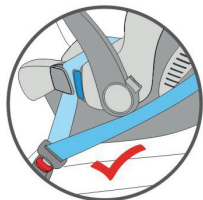
Advarsel! Selen må ikke snoes.

4.2 Tjekliste for korrekt montering i bilen

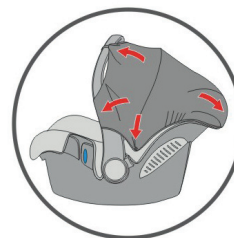
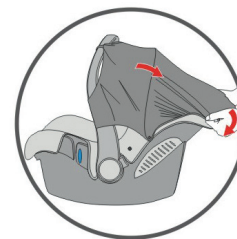


For dit barns sikkerhed kontroller venligst at...

- Barnestolen er monteret imod kørselsretningen.
- Barnestolen kun er monteret på det forreste passagersæde, hvis airbaggen er slået fra.
- Barnestolen er korrekt fastspændt.
- Hofteselen er ført igennem begge blå gennemførsler på siden af barnestolen.
- Skråselen løber imellem den blå gennemførsel og barnestolen.
- Bilens selelås ikke er placeret i eller foran den blå gennemførsel.
- Bilens sikkerhedssele er stram og ikke snoet.



5. Montering af solafskærmningen



- Hægt de elastiske løkker nedefra på solafskærmningen fast på krogene på håndtaget.
- Træk de elastiske søm over toppen af barnestolen.
- Hæng de elastiske løkker i krogene under kanten på barnestolen.
- Stram solafskærmningen ved at trække kanten afskærmningen over håndtaget.

6. Vedligeholdelse



For bevaring af den beskyttende virkning

- Ved et trafikuheld som sker med mere en 10 km/t, kan barnestolen tage skade, hvilket ikke nødvendigvis er synligt.
- Hvis dette er tilfældet, er det ekstremt vigtigt at udskifte barnestolen. Bortskaf venligst stolen på den rigtige måde.
- Kontroller jævnlige alle vigtige dele for skade.
- Sørg for at alle mekaniske dele fungerer korrekt
- Barnestolen må ikke komme i klemme i en lukkende bildør, sæde der rykker tilbage eller lign. Stolen kan tage alvorlig skade.
- Skulle barnestolen blive skadet (f.eks. efter at være tabt), skal den inspiceres af producenten.

6.1 Vedligeholdelse af selelåsen

Det er vigtigt for sikkerheden af dit barn, at selelåsen virker korrekt. Hvis selelåsen ikke virker korrekt, skyldes dette oftest at der er kommet skidt og snavs ned i låsen.

Funktionsfejl

Selens låse-ender løsnes kun langsomt når den røde udløserknap trykkes ned.

Låse-enderne vil ikke låse fast i selelåsen (bliver skubbet ud igen).

Låse-enderne låses fast uden et hørbart "CLICK!".

Enderne er svære at indsætte (der mærkes modstand).

Selelåsen åbnes kun, hvis der bruges stor kraft.

Afhjælpning

Vask selelåsen så den fungerer korrekt igen:

1. Afmontering af selelåsen

Åbn selelåsen (tryk på den røde udløserknap).

Løsn selestropperne.

Vip barnestolen bagover og åbn rummet ved brugervejledningen.

Tryk metalpladen, hvorpå selelåsen er fastspændt til skallen, sidelæns opad gennem sele-sprækken.

2. Rengøring af selelåsen

Læg selelåsen i blød i varmt vand med vaskemiddel, lad den trække i minimum 1 time. Rens og tør grundigt.

3. Montering af selelåsen

Skub metalpladen sidelæns ned igennem sele-sprækken, i betrækket og ned i skallen. Kontroller for korrekt montering ved at trække med at fast ryk i selelåsen.

Funktionsfejl

Låse-enderne kan ikke indsættes i selelåsen.

Afhjælpning

Løsn spændet ved at trykke på den røde udløserknap.

6.2

Brug KUN det originale sæebetæk, da det er vigtigt for at barnestolen, yder den korrekte beskyttelse af barnet.

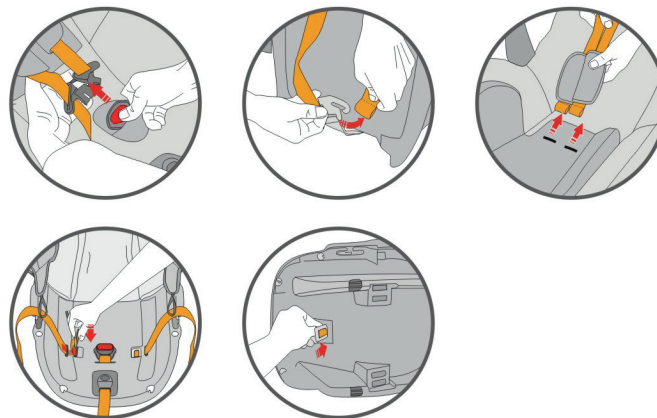


Barnestolen må IKKE bruges uden betrækket.

- Betrækket kan afmonteres og vaskes med en mild sæbe, i vaskemaskinen, ved brug af maskinens skåneprogram (30° C). Kontroller venligst vaskeanvisningerne på mærket af betrækket. Farverne på betrækket vil falme, hvis det vaskes ved mere en 30°. Må ALDRIG tørretumbles (stoffet kan adskille sig fra polstringen).
- Plastikdelene kan rengøres i sæbevand. **BRUG IKKE** barske rengøringsmidler (f.eks. opløsningsmidler).
- Selen kan afmonteres og vaskes i lunkent vand.

Advarsel ! Afmonter ALDRIG sele-enderne fra selerne.

3.6 Stramning af sele



- Åbn selelåsen (tryk på den røde udløserknop).
- Frakobl skulderstropperne fra seleholderen
- Træk skulderstropperne ud gennem sele-hullerne i skallen, og træk skulderpuderne af.
- Træk metaldelen, som er beregnet til at fæstne stroppen til skalens bund, ud.
- Tryk metalpladen, hvorpå selelåsen er fastspændt til skallen, sidelæns opad gennem sele-sprækken.

6.4 Montering af betrækket



- Fjern selen og afmonter betrækket ved nakkestøtten.
- Tag de elastiske løkker af, som sidder under kanten af skallen.
- Hægt alle de elastiske løkker fra krogene, så kan du tage betrækket af stolen.

6.5 Montering af betrækket

For at montere betrækket på sædet igen, skal du blot hægte de elastiske løkker sammen med krogene, og tilpasse betrækket ved nakkestøtten igen.

7. 2 års garanti

På denne barnestol yder vi 2 års garanti mod produktions- eller materialfejl.

Garantiperioden starter samme dag som købet er foretaget. Som bevis beder vi dig udfylde garantibeviset, og gemme det sammen med kvitteringen, under hele garantiperioden.

I tilfælde af reklamation skal garantibeviset sendes sammen med barnestolen. Garantien dækker kun barnestole, som er blevet håndteret korrekt, og som er sendt til os i en ren tilstand.

Garantien dækker ikke:

- Naturlige tegn på slid og skader forårsaget af overdreven stress.
- Skader som følge af uhensigtsmæssig eller forkert brug.

Hvad er dækket af garantien?

Tekstiler: Alle tekstiler opfylder meget høje krav, hvad angår farveægthed når de udsættes for UV-stråling. Alligevel falmer alle tekstiler når de udsættes for UV-stråling. Dette er ikke en materiale-fejl, men blot et tegn på brugsslid, og dækkes derfor *ikke* af garantien.

Spænde: Hvis spændet ikke fungerer korrekt, skyldes dette ofte at skidt og snavs ophober sig i spændet, og forhindrer det i at fungere optimalt. Hvis dette sker, kan spændet vaskes.

Kontakt venligst købsstedet i tilfælde af reklamation. Her vil de servicere og rådgive dig. Når en reklamation bliver behandlet, kan der blive anvendt produktspecifikke afskrivningssatser.