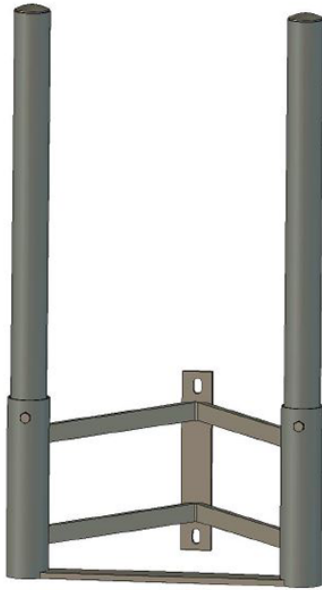


PRODUKTSPECIFIKATION

Produktark eRange Acc|UNIMI Integrated Bollard, cc460. Er sidst opdateret 15. dec. 2020.

Med forbehold for skrivefejl.



eRange Acc|UNIMI Integrated Bollard, cc460

Unimi beskyttelsesudstyr er forankret med tre-punkts absorption for beskyttelse af ladestolper.

Produktet

Artikelnummer	709626
Model	eRange Acc UNIMI Integrated Bollard, cc460
Mål	Diameter på pullerter, Ø60. højde 950 mm.
Vægt	ca. 14 kg
Teknisk Beskrivelse	Beskyttelsespullertene passer til eRange Acc UNIMI Base. Fastgørelsesbeslag monteres på sidevæg af fundament. Pullerter placeres i fastgørelsesbeslag og skrues fast med låsebolt.

Materialer og udformning

Materiale	Stål
-----------	------

Drift, brug og vedligeholdelse

Modulbaseret opbygning	Passer sammen med eRange Acc UNIMI Base fundament.
Produktgaranti	3 år fra købsdato

Installation

Montering af enkel ladestation	Fastgørelsesbeslag monteres på sidevæg af eRange Acc UNIMI Base.
--------------------------------	--

PRODUKTSPECIFIKATION

Produktark eRange Acc|UNIMI Integrated Bollard, cc460. Er sidst opdateret 15. dec. 2020.

Med forbehold for skrivefejl.



Bestillingsinfo

Artikelnummer	709626
Pakken indeholder	1 stk fastgørelsesbeslag, 2 stk. M10 skruer med møtrikker, 2 stk. Gevindstang Ø12 med skiver og møtrikker.